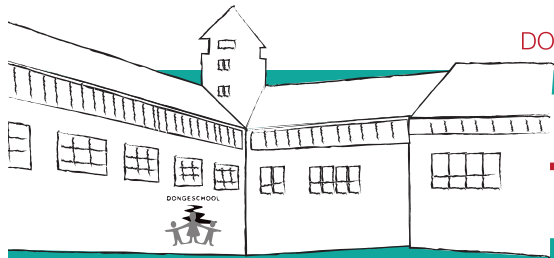


JAAROVERZICHT 2015-2016

DONS 1, EERSTE VAN DE 5 LOCATIES SINDS 2009



DE 5 PIJLERS

1. Werken met (vak)docenten
2. Opvang in schoolgebouw
3. (Ruil) samenwerking met school
4. Ruim aanbod activiteiten
5. Actief onder schooltijd

WAT DOET DONS HIER EIGENLIJK?

DE DONGESCHOOL

KENT IEDEREEN (D)ONS?



HOE DONS HET GEBOUW GEBRUIKT



...de jaarlijkse GGD inspectie geen enkele overtreding heeft geconstateerd?

AANTAL KINDEREN NAAR DONS

Dit schooljaar werd gemiddeld 45% van de Dongekinderen opgevangen door DONS. Op dinsdagen was het het drukst en ving DONS meestal met 14 docenten 124 kinderen op.

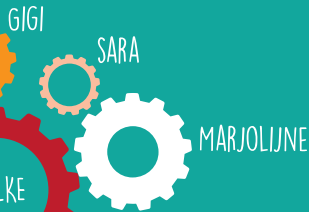
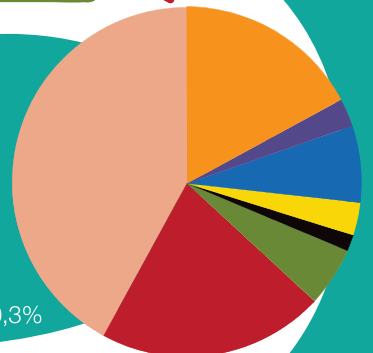
WIST JE DAT...

...DONS de zomervakantie heeft doorgebracht in 't Twiske?

...DONS 527,5 uur aan lessen onder schooltijd verzorgde?

URENBESTEDING totaal 900 uur

- Klassenpodium 17%
- Beeldende Vorming 7%
- Muziek 3%
- Keuzecursus 5,2%
- Inval 1,5%
- Sociale vaardigheden 5%
- Vieringen 21%
- Niet besteed aan DONS 40,3%



DE DONS-WERKGROEP VORMT DE MOTOR VAN DE SAMENWERKING EN HEEFT O.A. ALS TAAK

- ▶ Draagvlak vergroten
- ▶ Meedenken over mede huur
- ▶ Lessen onder schooltijd inplannen
- ▶ Terugg koppelen functioneren DONS-docenten
- ▶ Evaluatie & bijstellen afspraken

HALEN WE ERUIT WAT ERIN ZIT?

WELKE TOEGEVOEGDE WAARDE HEEFT DONS?

DIT ZEGGEN DE OUDERS

- echt onderdeel van de school -
- soort verlengstuk; een goede aanvulling -
- geen wisseling van gebouw, veilige en vertrouwde omgeving -
- dat ze vlak bij elkaar zitten en contact met elkaar hebben -
- dat DONS ook lessen onder schooltijd verzorgt -
- dat men mijn kind goed kent -

STIPPEN OP DE HORIZON

- ▶ Grotere draagkracht samenwerking
- ▶ Tijdig & structureel inzetten DONS-uren
- ▶ Deelgebruik ruimtes stroomlijnen
- ▶ Onderzoeken info-uitwisseling driehoek thuis-school-opvang
- ▶ Doorlopende pedagogische lijn

DONS OP SCHOOL = SAMENSPEL